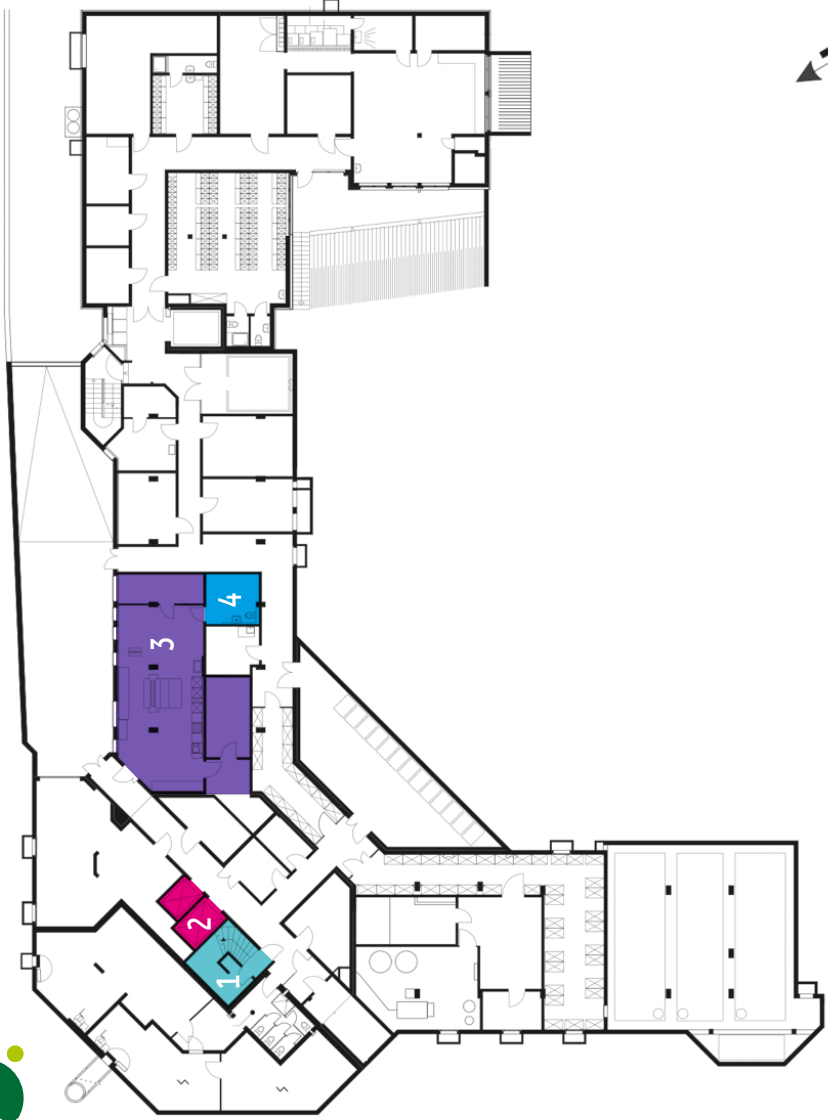




Gebäudepläne

Die ersten Tage und Wochen

Wohn- und Pflegezentrum  Stadelbach 4313 Möhlin



Sous-sol

- 1 Treppenhaus
- 2 Lift
- 3 Atelier
- 4 Toilette Atelier

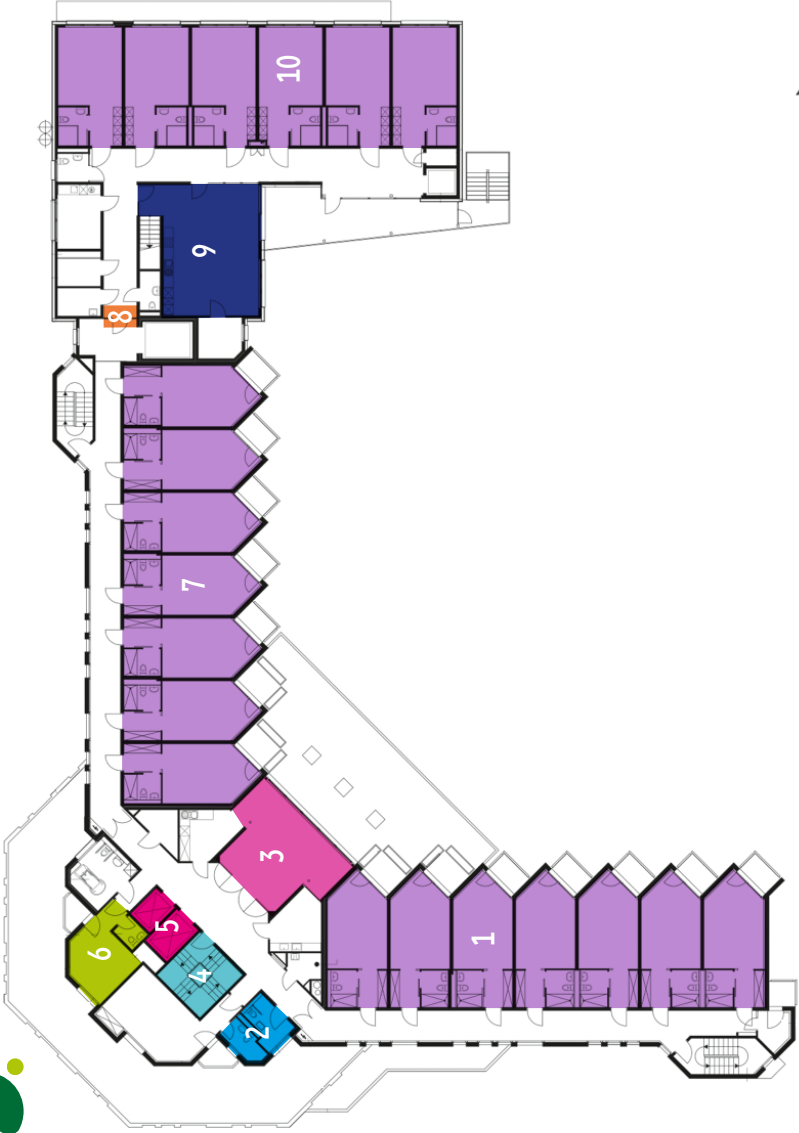
Erdgeschoss
Wohnbereich 1

- 1 Haupteingang
- 2 Salon
- 3 Briefkästen
- 4 Öffentliche Toiletten
- 5 Lift
- 6 Réception
- 7 Sitzungszimmer
- 8 Büro Zentrums-
leitung
- 9 Speisesaal
- 10 Café
- 11 Foyer
- 12 Saal
- 13 Zimmer 010-013
Wohnbereich 1





1. Etage
Wohnbereich 1
Wohngruppe 1



- 1** Zimmer 110 – 116
Wohnbereich 1
- 2** Öffentliche Toilette
- 3** Wohnstube 1
- 4** Treppenhaus
- 5** Lift
- 6** Büro Pflege
Wohnbereich 1
- 7** Zimmer 120 – 126
Wohnbereich 1
- 8** Eingang
Wohngruppe 1
- 9** Küche und Essen
Wohngruppe 1
- 10** Zimmer 140 – 145
Wohngruppe 1

2. Etage

Wohnbereich 1

Wohngruppe 1

1 Zimmer 210–216

Wohnbereich 1

2 Öffentliche Toilette

3 Wohnstube 2

4 Treppenhaus

5 Lift

6 Büro Leitung Pflege

7 Zimmer 220–226

Wohnbereich 1

8 Eingang

Wohngruppe 1

9 Büro Pflege

Wohngruppe 1

10 Wohnstube

Wohngruppe 1

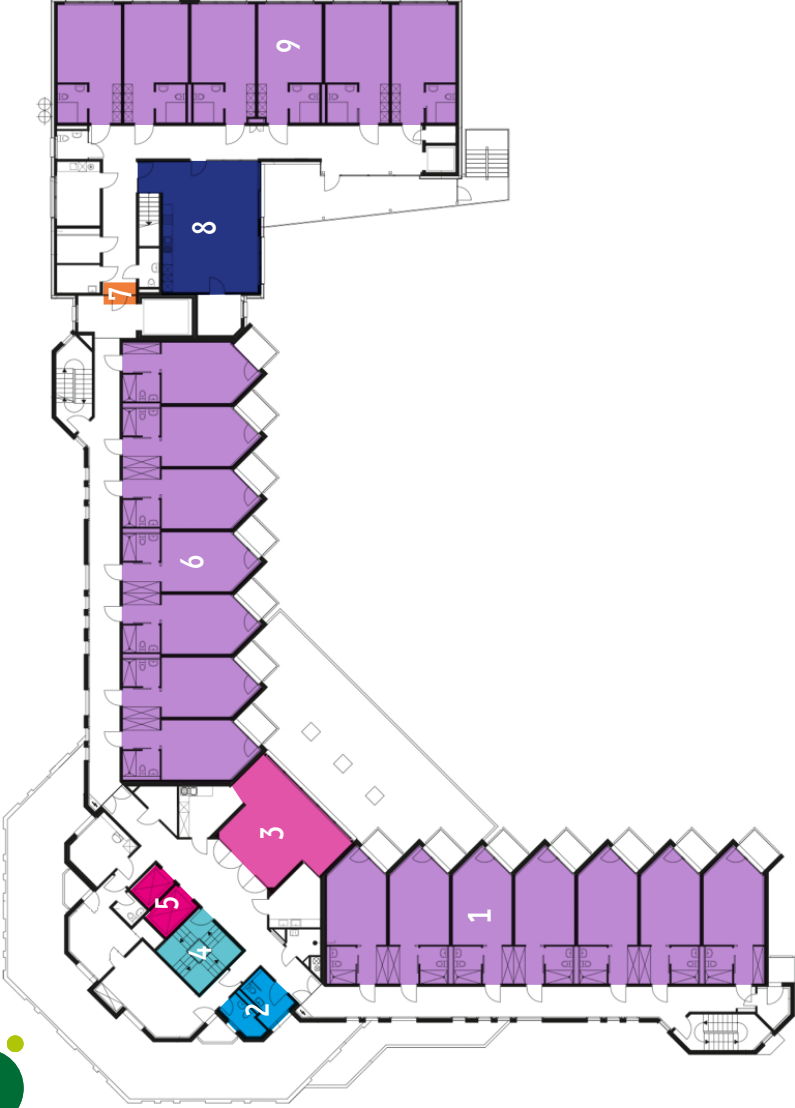
11 Zimmer 240–245

Wohngruppe 1





3. Etage
Wohnbereich 2
Wohngruppe 2



- 1 Zimmer 310–316
Wohnbereich 2
- 2 Öffentliche Toilette
- 3 Wohnstube 3
- 4 Treppenhaus
- 5 Lift
- 6 Zimmer 320–326
Wohnbereich 2
- 7 Eingang
Wohngruppe 2
- 8 Küche und Essen
Wohngruppe 2
- 9 Zimmer 340–345
Wohngruppe 2

4. Etage

Wohnbereich 2

Wohngruppe 2

1 Zimmer 410–416

Wohnbereich 2

2 Öffentliche Toilette

3 Wohnstube 4

4 Treppenhaus

5 Lift

6 Büro Pflege

Wohnbereich 2

7 Zimmer 430

Kurzzeitgast

8 Zimmer 420–426

Wohnbereich 2

9 Eingang Wohngruppe 2

10 Büro Pflege

Wohngruppe 2

11 Wohnstube

Wohngruppe 2

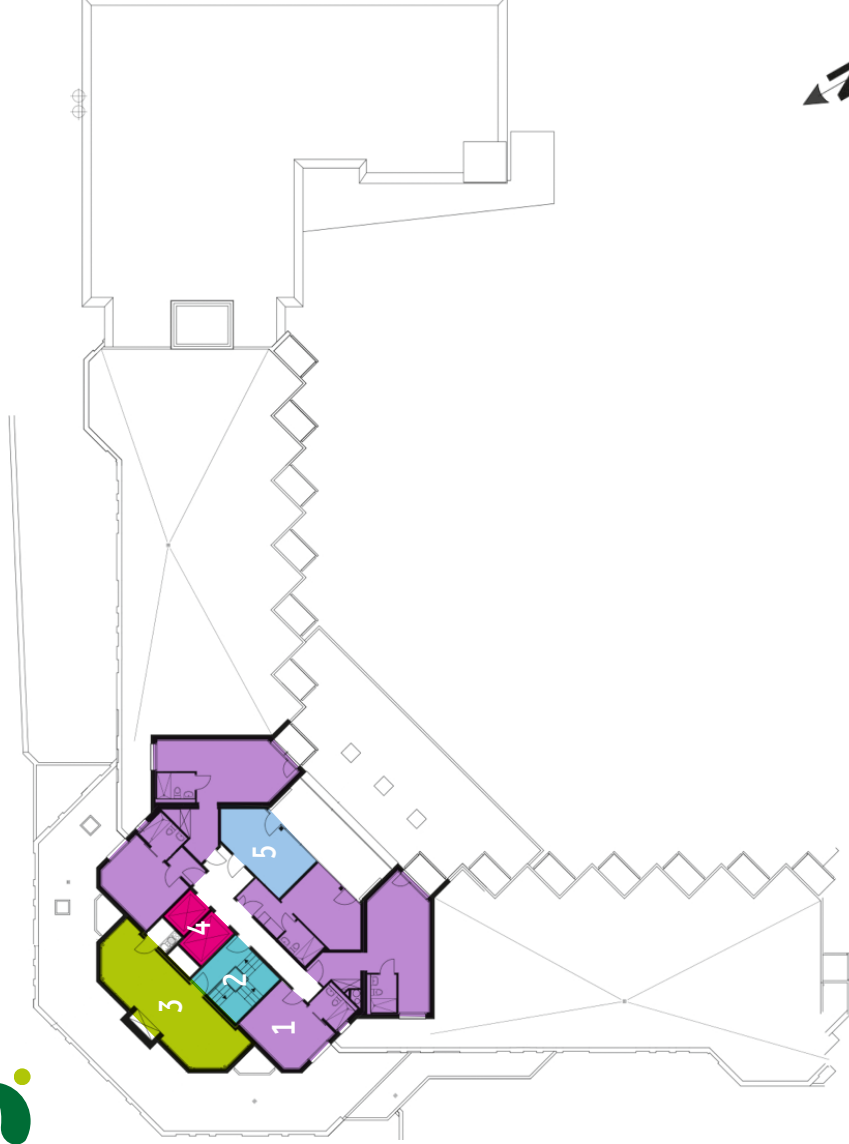
11 Zimmer 440–445

Wohngruppe 2





5. Etage
Wohnbereich 2



- 1** Zimmer 500 – 505
Wohnbereich 2
- 2** Treppenhaus
- 3** Sitzungszimmer
- 4** Lift
- 5** Raum der Stille

